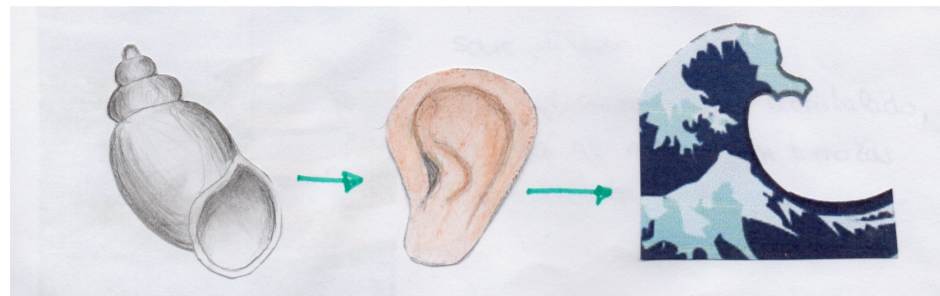


## IDEA DEL PROYECTO

Como primera idea pensamos en **playa**, que nos lleva a un estado de tranquilidad, a un espacio sin límites. Otra idea es una **caracola**, un objeto marino con el que puedes llegar a escuchar la brisa del mar llegando a desconectar por completo.

### Palabras clave

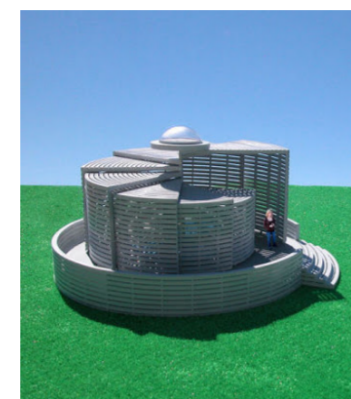
- Playa
- Caracola
- Abanico



Concepto caracola

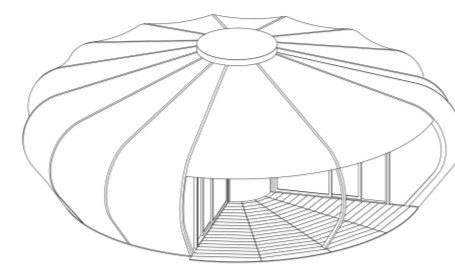
## REFERENCIAS

Pabellón espiral  
para piscina



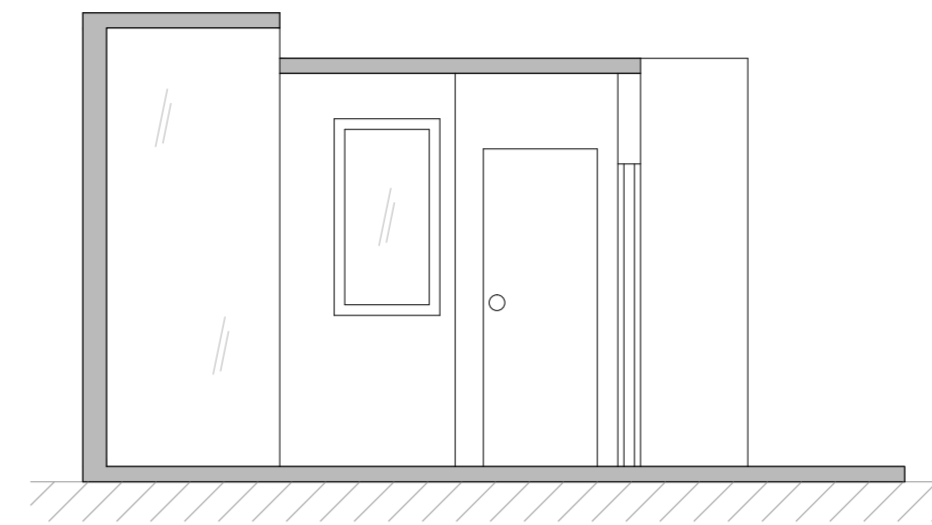
Diseño de Michael Jantzen's

Clamping

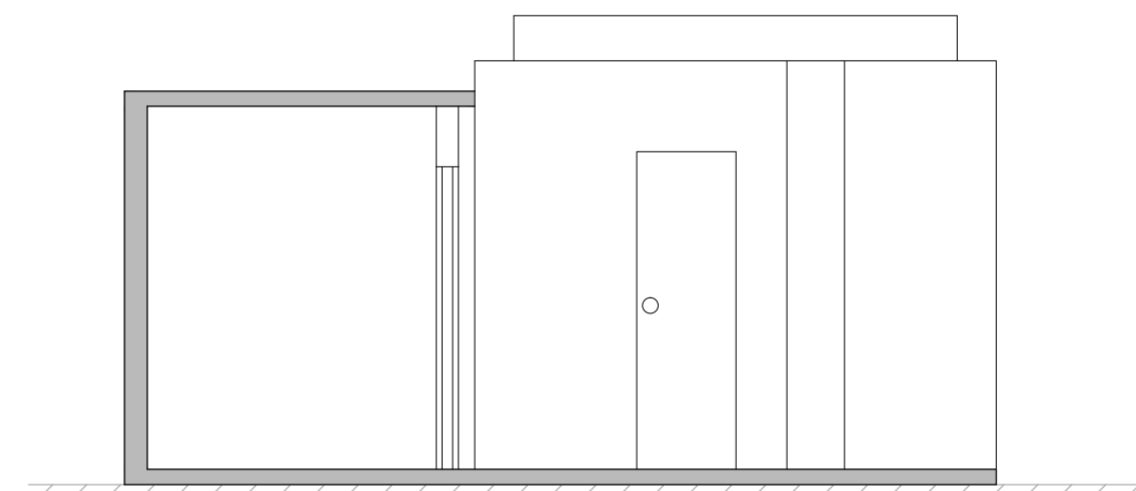


Diseño de ARCHIWORKSHOP

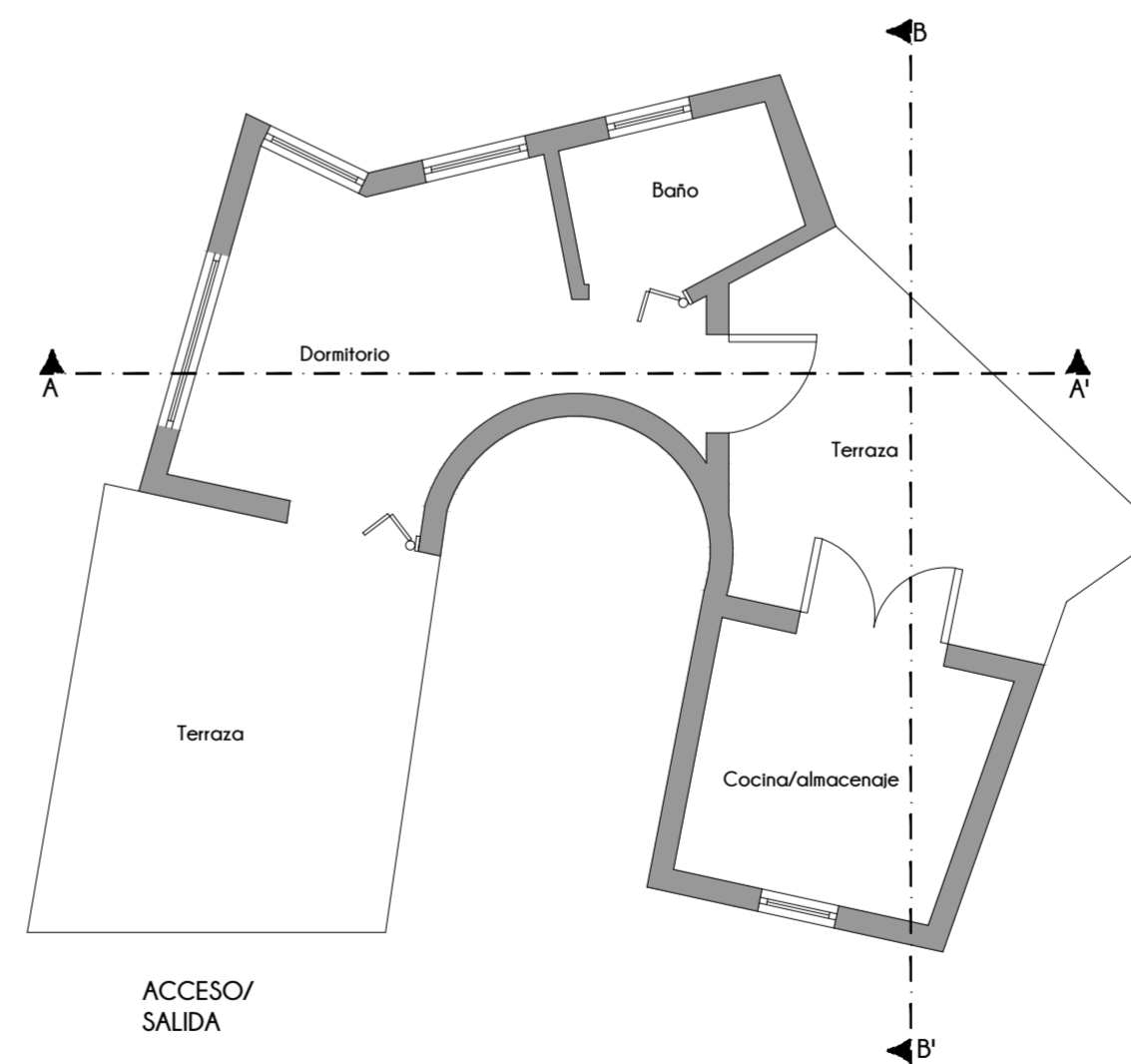
## SECCIONES Y PLANTA



SECCIÓN A-A'  
Escala 1:50



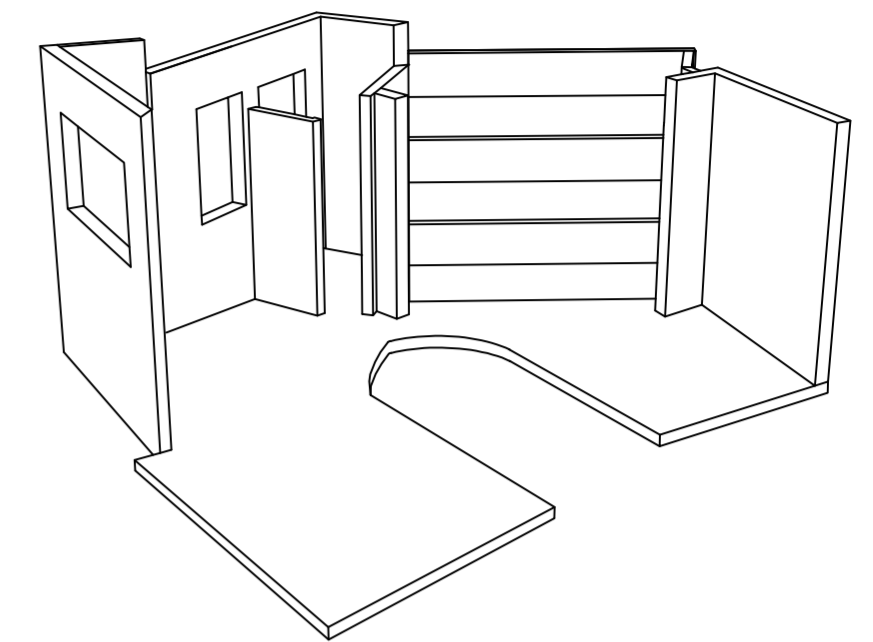
SECCIÓN B-B'  
Escala 1:50



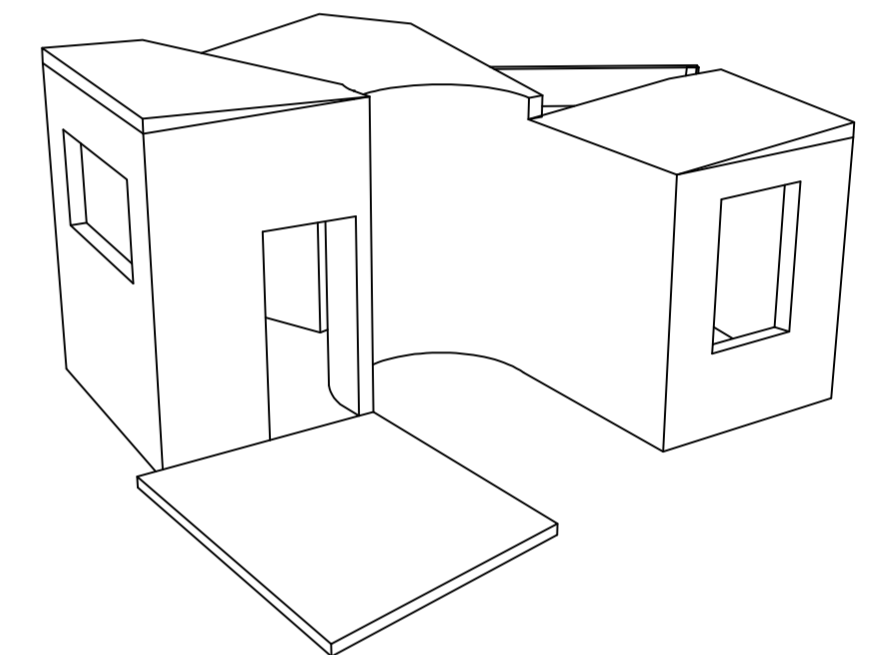
ACCESO/  
SALIDA

PLANTA DE DISTRIBUCIÓN  
Escala 1:50

## PERSPECTIVA

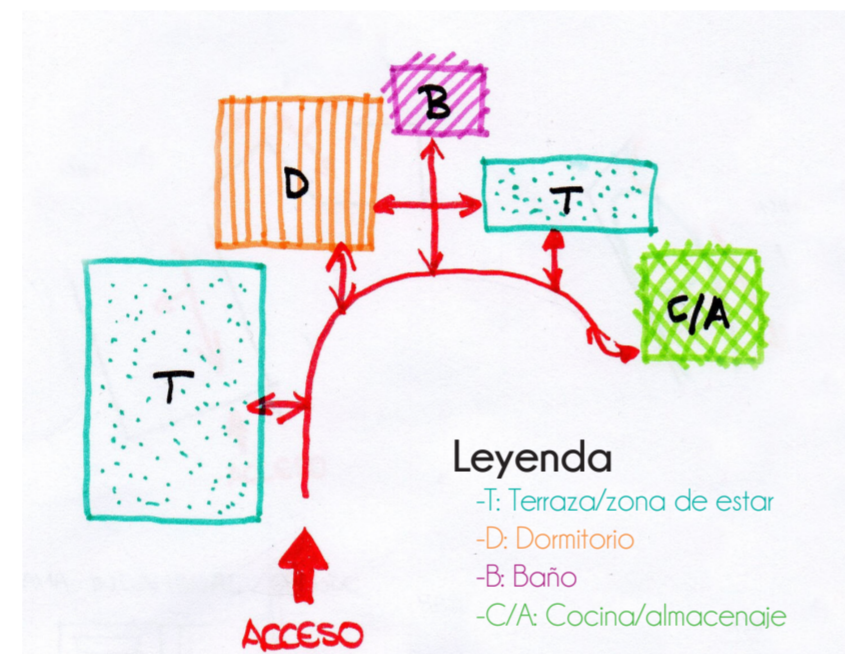


PERSPECTIVA INTERIOR  
Escala 1:100



PERSPECTIVA EXTERIOR  
Escala 1:100

## PROGRAMA DE NECESIDADES



Situaremos la cocina a una orientación norte, con acceso por la zona más importante que es la terraza.

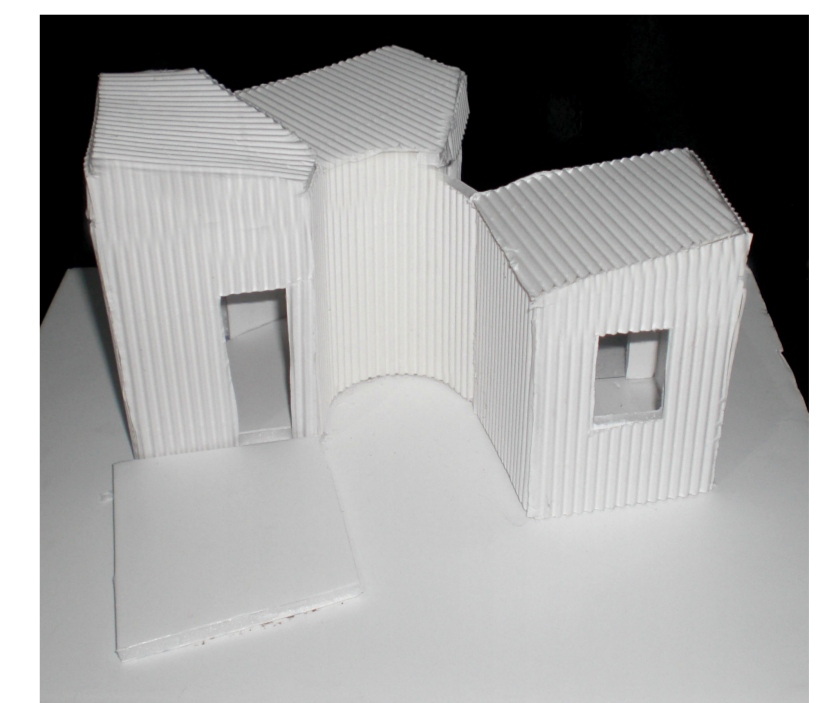
La relación espacial consiste en espacios adyacentes con una circulación en espiral

P - 01

TODO EN UNO  
REFUGIO TEMPORAL  
MÍNIMO

SIENTE LA BRISA  
DEL MAR

## MAQUETA



Vista con cubierta