

RENOVACIÓN HABITACIÓN SUITE HOTEL "LOS LLANOS"

PALABRAS CLAVE: Linealidad, geometría y continuidad



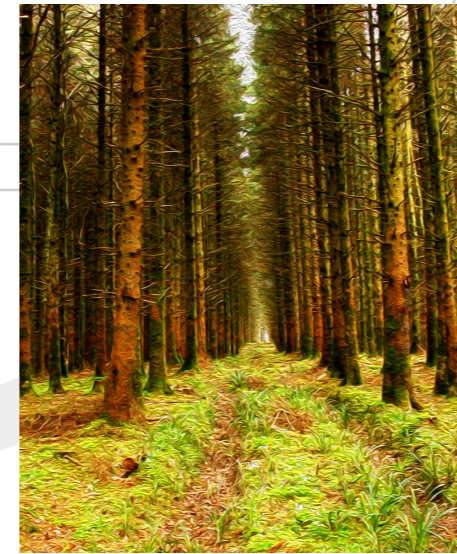
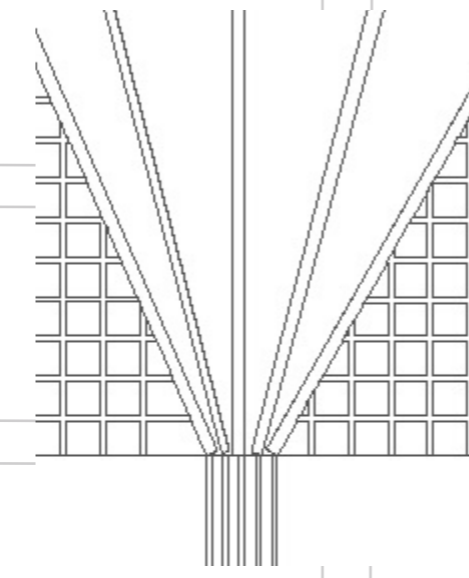
ESCUELA DE ARTE EN ALBACETE (ALBACETE)

REFERENCIAS



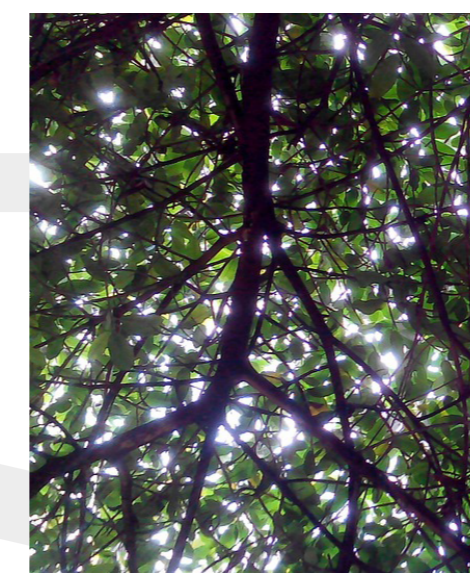
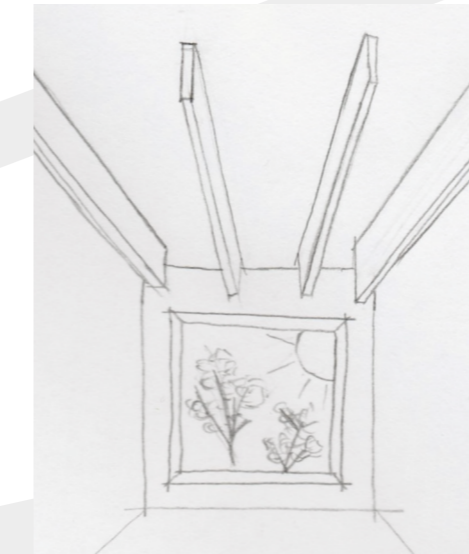
Silla Willow. Mackintosh

VS.



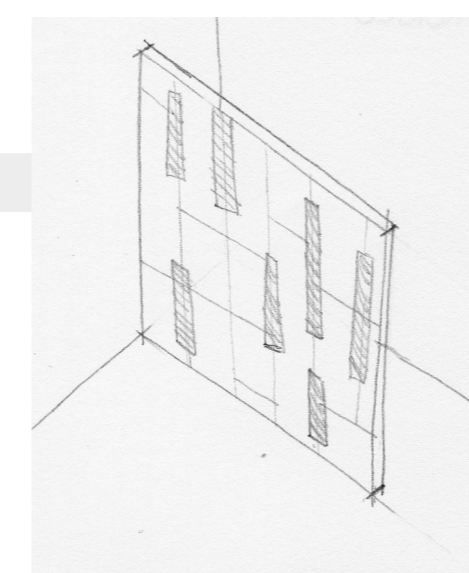
Camino arbolado. Lineal

VS.

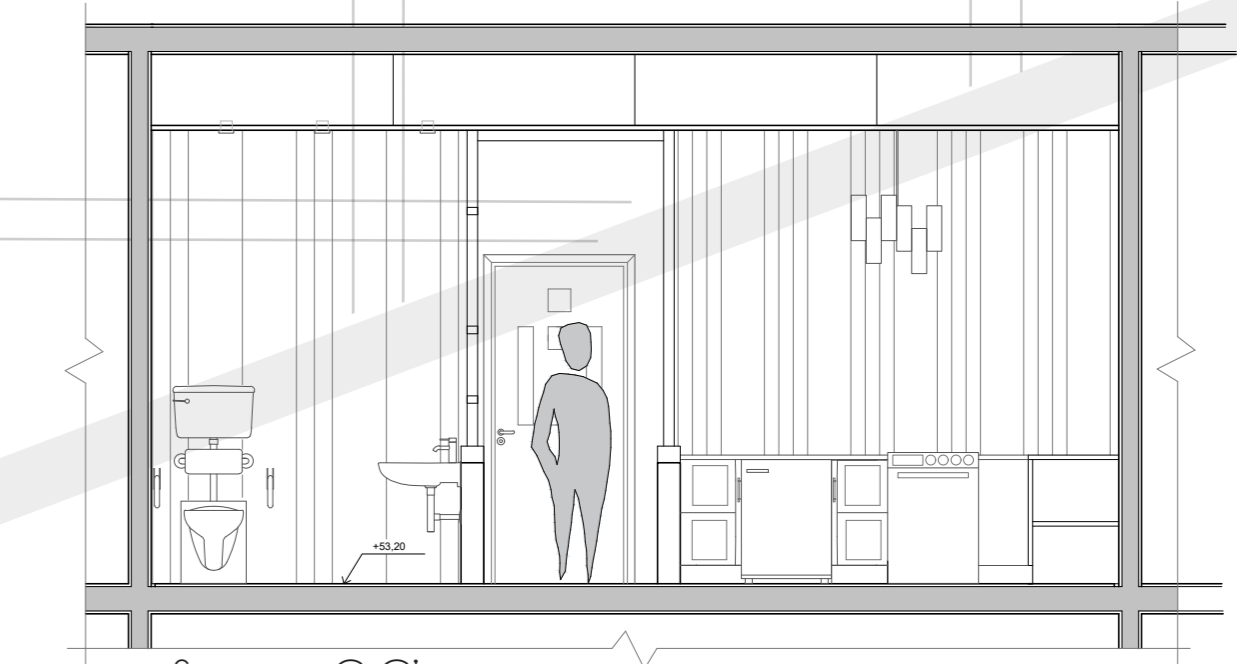


Sombra árbol.

VS.



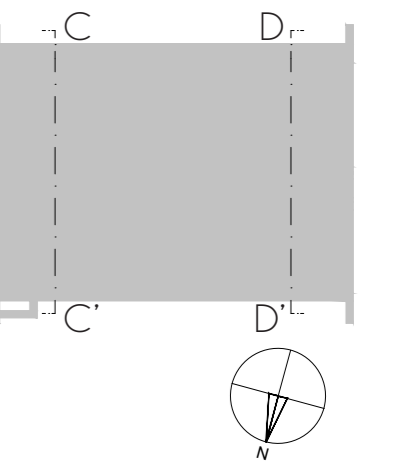
SECCIONES LONGITUDINALES



Sección C-C''



Sección D-D''



EMPLAZAMIENTO



PLANO EMPLAZAMIENTO E 1/4000

ANÁLISIS PARQUE

- Dos amplios paseos arbolados, perpendiculares entre sí.
- Forma de triángulo rectángulo.
- Árboles altos.
- Dos fuentes grandes y otras algo más pequeñas.



1 Camino arbolado

IDEA DEL PROYECTO

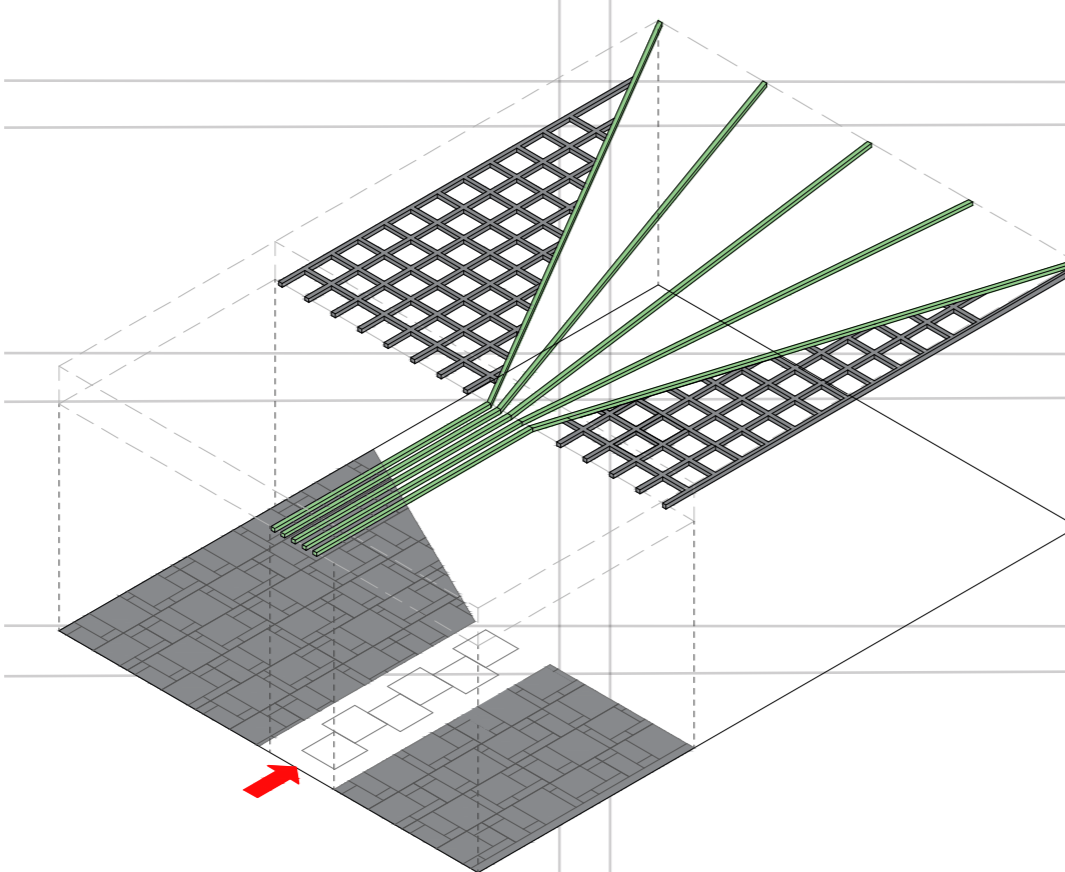
Sería interesante potenciar las vistas del parque Abelardo Sánchez desde la habitación, que la persona que entre en la suite tenga el privilegio de disfrutar de unas vistas magníficas.

También queremos crear un ambiente cómodo y lleno de tranquilidad para la persona que pueda pasar uno o dos días en esa habitación.

Los tres aspectos que nos interesan del parque son:

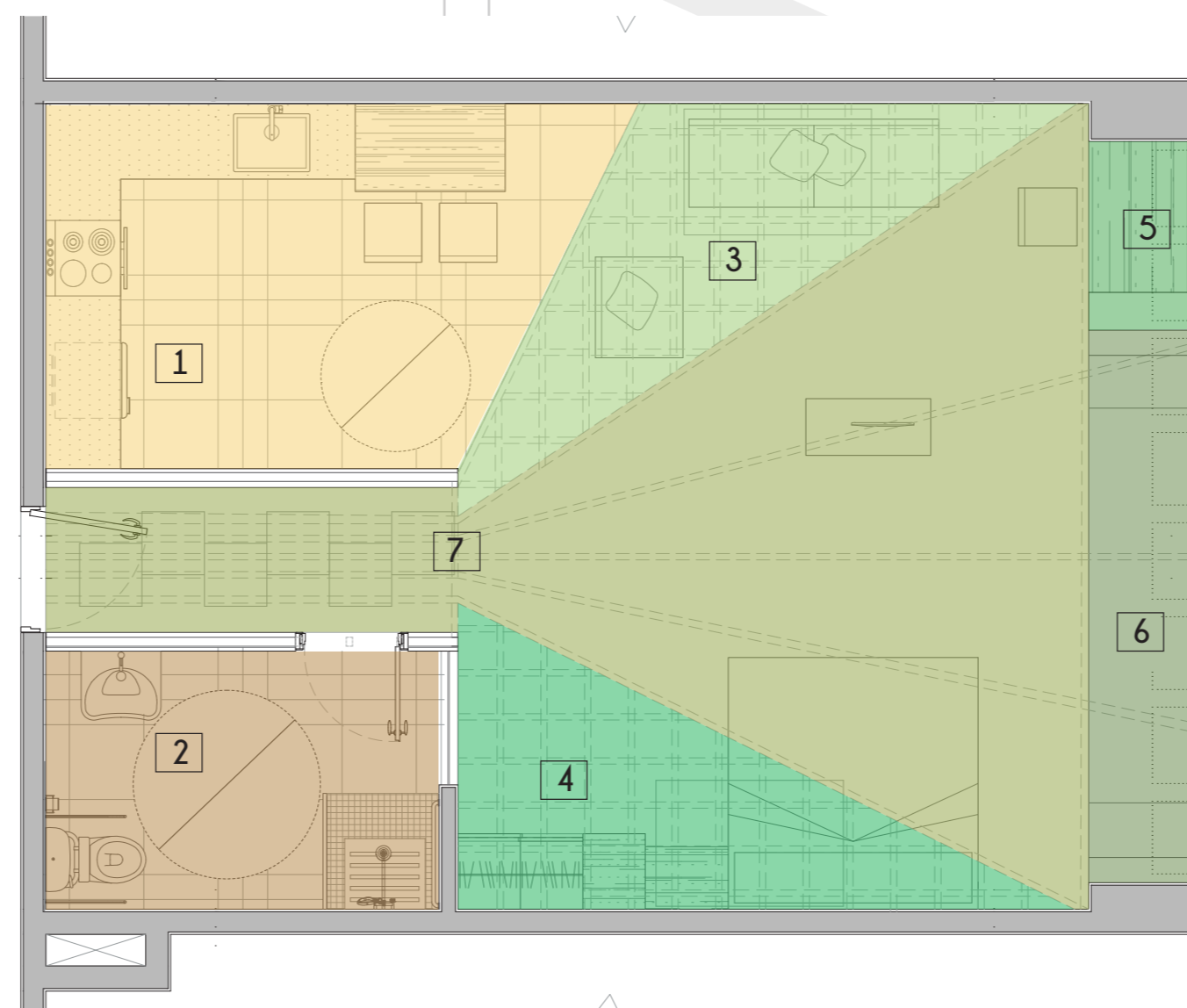
- Las vistas, puedes ver desde la habitación la copa de los altos pinos.
- Caminos arbolados, de donde sacamos conceptos como la linealidad por los troncos de los árboles y una continuidad por la sucesión de elementos que nos marcan una dirección.
- Sombras, creadas por los altos pinos u otros árboles del parque cuando el sol cae sobre sus copas.

Pretendemos potenciar la visualización longitudinal creando un recorrido rápido y libre de obstáculos. Mediante cuadrículas y líneas empleadas en suelo y techo crearemos el camino hacia el gran ventanal.



ESTRUCTURA PAVIMENTO Y TECHO E 1/100

PROGRAMA

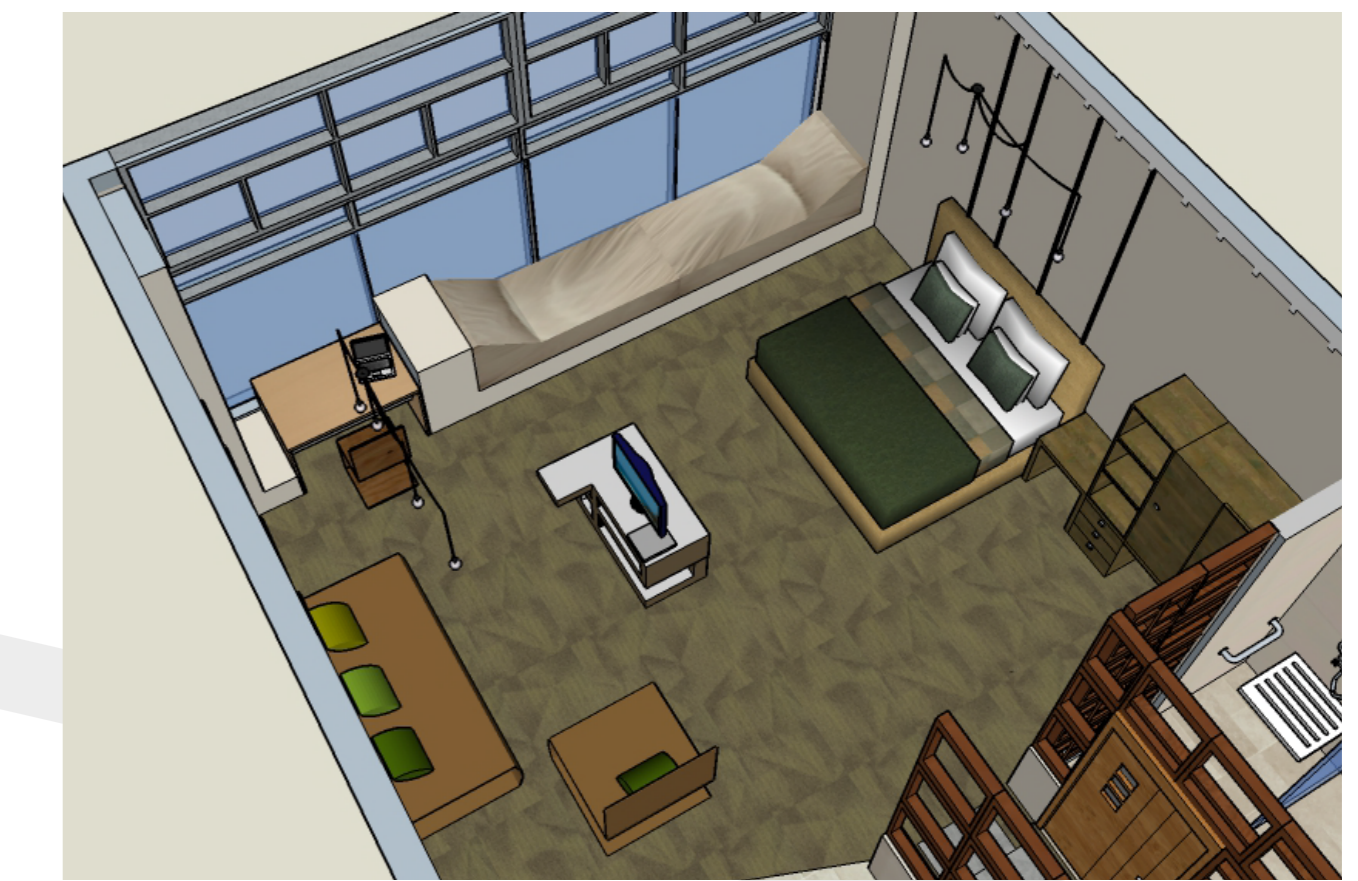


PLANO DISTRIBUCIÓN DE USOS E 1/50

LEYENDA

1. COCINA / COMEDOR
2. BAÑO ADAPTADO
3. SALA DE ESTAR
4. DORMITORIO / VESTIDOR
5. ZONA DE TRABAJO
6. BALCÓN
7. CIRCULACIÓN PRINCIPAL

PERSPECTIVA



PERSPECTIVA ZONA PÚBLICA



PERSPECTIVA ZONA PRIVADA